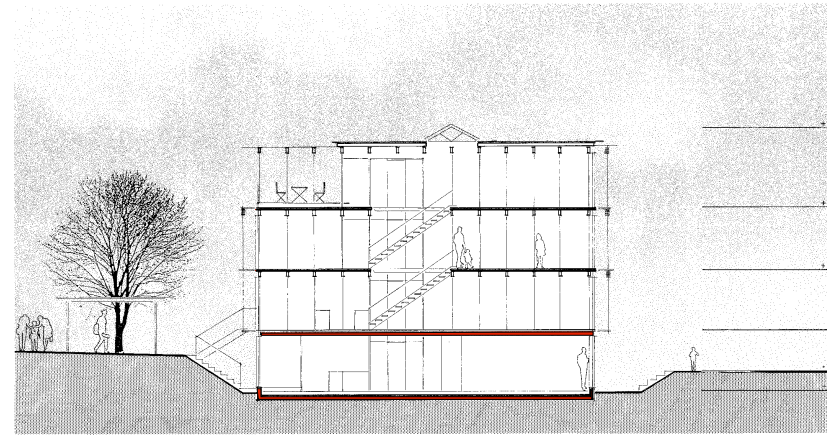


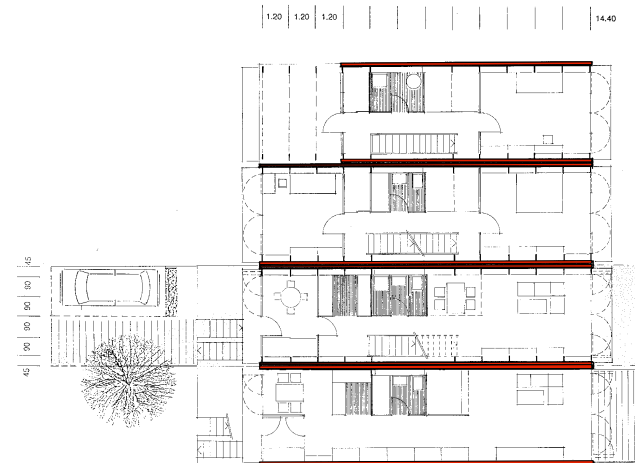
Wohnen in München-Fröttmaning

Reihenhaus

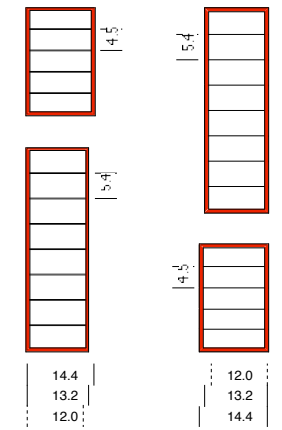
Auf der Basis des Thesenpapiers und weiterer struktureller Überlegungen sind Haustypen in Holzbauweise entwickelt worden, deren Größe durch den sukzessiven Innenausbau an die Bedürfnisse einer wachsenden Familie angepasst werden kann oder zusätzliche Flächen für Einlieger, Freiberufler oder zur Reserve anbieten kann. Dabei hat sich erwiesen, dass hierzu ein Souterrain viel besser nutzbar ist als das Dachgeschoss.



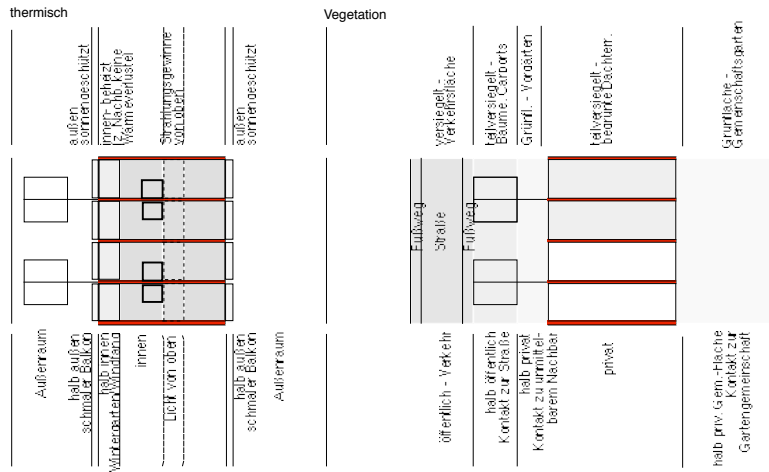
Reihenhaus / Ausbaustufe 4
Schnitt 1 / 100



DG	Dachterrasse	7,5 qm
	Abstell.	2,0 qm
	Für	5,3 qm
	Technikum	3,0 qm
	Zimmer 1	20,0 qm
	Balkon	1,7 qm
	Summe	37,0 qm
1. OG	Balkon	1,7 qm
	Zimmer 2	14,9 qm
	Für	5,3 qm
	Abstell.	2,5 qm
	Bad	3,0 qm
	Zimmer 3	20,0 qm
	Balkon	1,7 qm
	Summe Wohnung	49,6 qm
EG	Balkon	1,7 qm
	WF/WG/Abstell.	11,8 qm
	Für	5,7 qm
	Küche	4,0 qm
	WC/Hausw.	3,6 qm
	Wohnraum/Schlafen	21,0 qm
	Balkon	1,7 qm
	Summe Wohnung	47,8 qm
UG	Wandfang	3,5 qm
	Küche/Essen	10,1 qm
	Bad	2,0 qm
	Für	11,3 qm
	Wohnraum/Schlafen	20,0 qm
	Terrasse	4,4 qm
	Summe Appartement	61,2 qm
	Summe	63,0 qm
	Wohnfläche insgesamt	211,1 qm

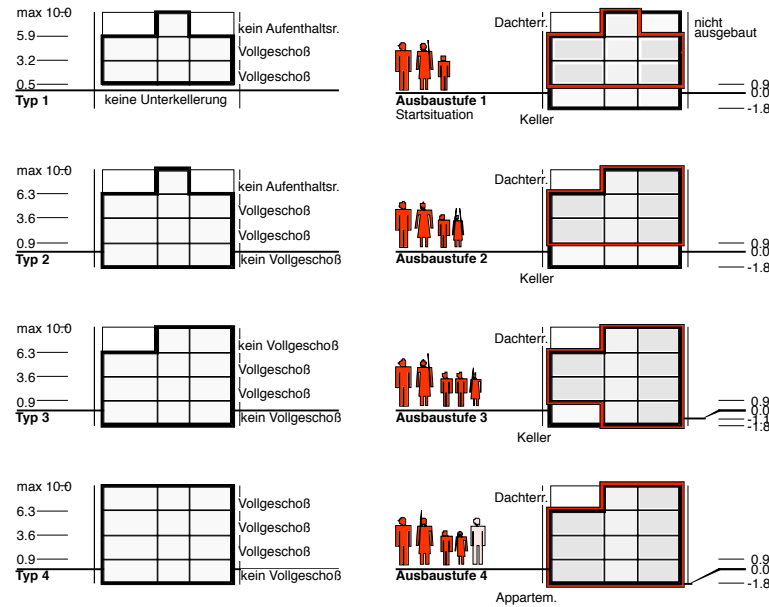


Mögliche Haustiefen der Reihenhauszeilen



Innenraum
Zonierung des Raumes

Privatheit



Gebäudetypen / Baurecht

Ausbaustufen - Gebäudetyp 3

Reihenhaus / Ausbaustufe 4
Schnitt 1 / 100



