

HYPO-Club Floriansmühle / München

Sport- und Freizeit-Club der HYPO-Bank auf dem Gelände eines aufgelassenen Freibades in München/Freimann im Landschaftsschutzgebiet.

Stellung / Projekt-Team:
Projektleitung / Projektleiter, 1-2 Architekten bzw. Absolventen, teilweise 1 Praktikant

Planungszeit und -umfang:
6/93 - 3/98 auf Eis gel./Fusion m. Vereinsbank Vorentwurf in drei Varianten, wovon zwei weiterverfolgt wurden bis zum B-Plan, Bebauungsplanung, mehrere Entwürfe zum großen Teil schon unter Vorwegnahme der Werkplanung mit sehr weit fortgeschrittener Integration der Technik, Eingabeplanung

Planungsbeteiligte:

Tragwerk:
Dipl.-Ing. K. Steppan, München

Regenerative Belange - Baustoff Holz
Prof. Dipl.-Ing. W. Winter, TU Wien

Gebäudetechnik/Elektrotechnik:
Dipl.-Ing. M. Bloos, München
Dipl.-Ing. W. Hross, Linz

Regenerative Belange - Gebäudetechnik:
Dipl.-Ing. N. Kaiser, Duisburg

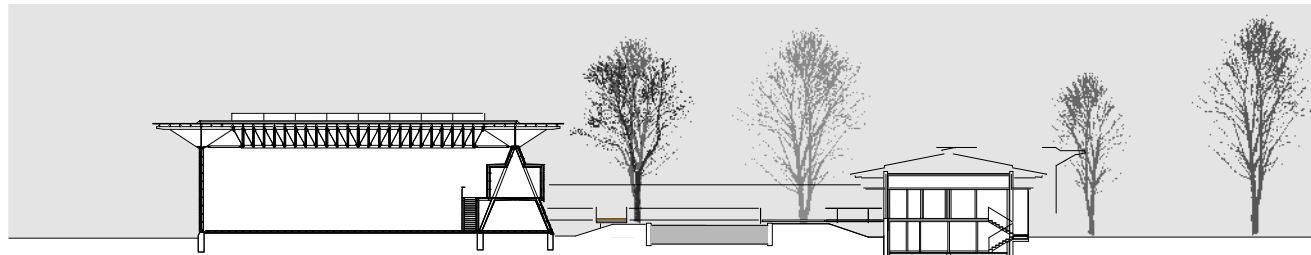
Außenanlagen:
Prof. Dipl.-Ing. D. Valentini, Wessling

Ökologisch verträgliches Abwasserkonzept
Dipl.-Ing. Geller, Augsburg

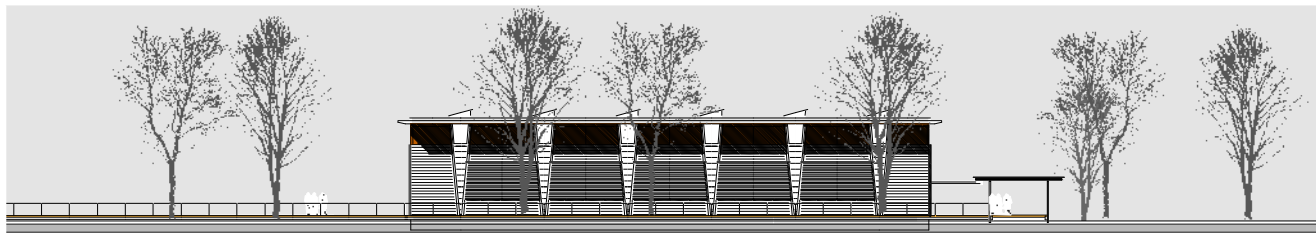
Planung Kleinkraftwerk:
Dorsch Consult, München

Besonderheiten der Planung:

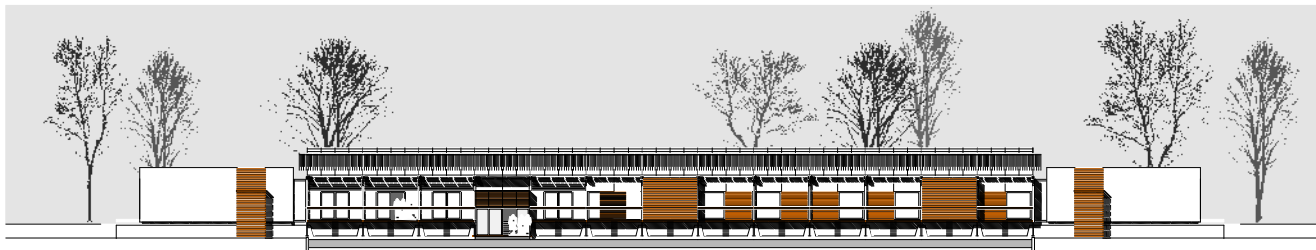
- Erstellung einer ökologischen Gesamtbilanzierung
- Grundlagenermittlung für den Bedarf des Clubs auch als Basis für den Energiebedarf
- Erstellung eines ökologischen Gebäude- und Betriebskonzeptes
- B-Planverfahren mit Bürgerbeteiligung
- Wirtschaftlichkeitsbetrachtung f. den Erwerb des Wasserkraftwerkes der Floriansmühle



Schnitt Sporthalle/Clubgebäude 1/650



Ansicht Sporthalle von Osten 1/650



Ansicht Clubgebäude von Osten 1/650



Ansicht Tennishallen von Osten 1/650