

Umbau Kasernengebäude Parkgelände Mietraching, Bad Aibling

Entwurf und Eingabeplanung
08-12 / 2007

Planungsbeteiligte:

M. Müller Architekt, München

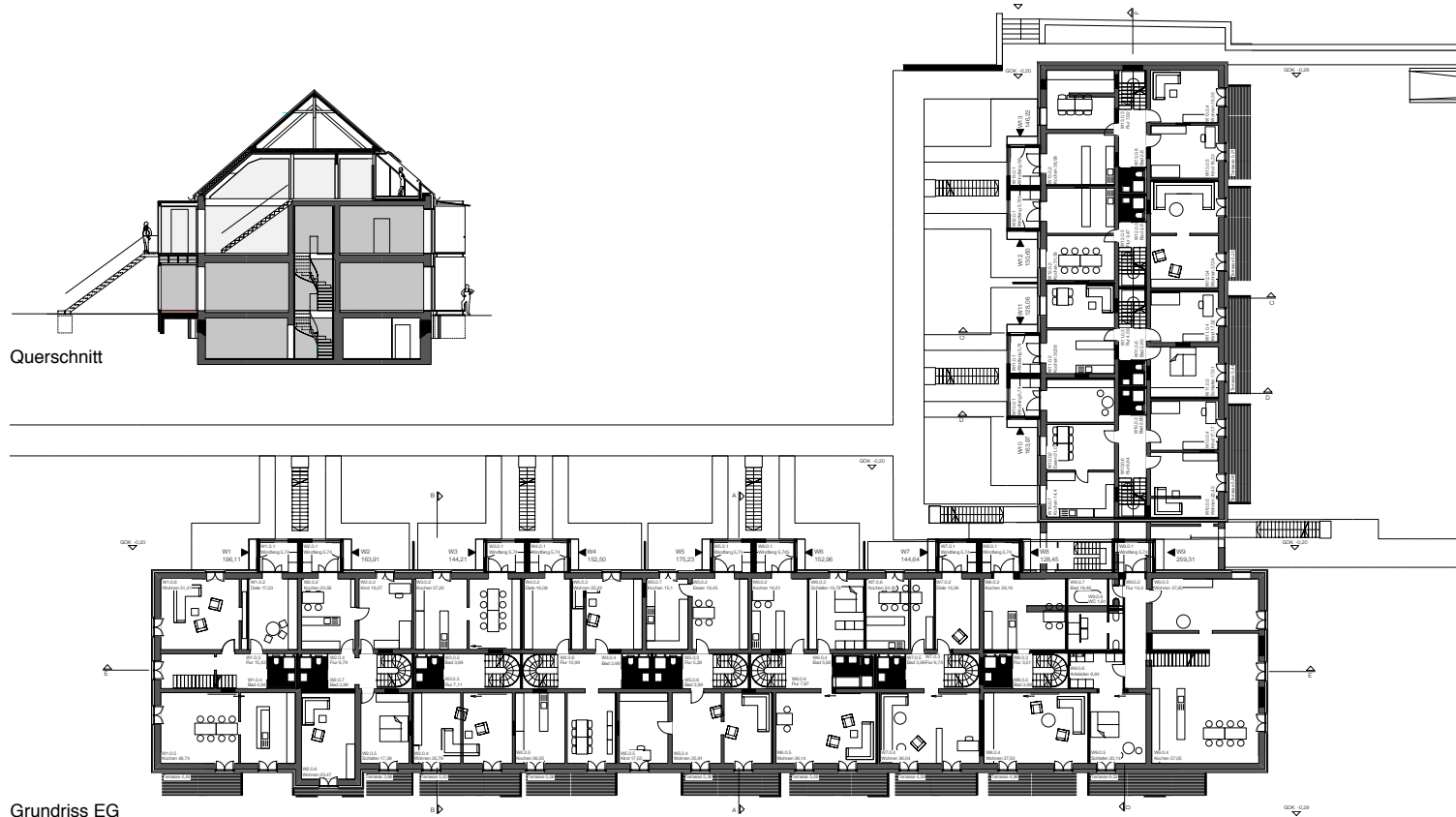
In dem Kasernengebäude sollen 26 eigenständige, hausähnliche Wohnungen entstehen.

Im EG befindet sich der Zugang für 13 Wohnungen, die sich über das komplette EG und den südlichen bzw. östlichen Teil des OG erstrecken.

Die restlichen OG-Flächen sind den übrigen Wohnungen zugeordnet, die über insgesamt 6 außenliegende Treppen erschlossen werden.

Durch großzügige Dachloggien erhalten auch diese Wohnungen ihre Freiflächen ohne dabei die Privatsphäre der darunterliegenden zu stören.

- Nutzung von Fluren des Kasernengebäudes für den Einbau von vorgefertigten Sanitärzellen und Treppen
- Anbau von vorgefertigten Windfang-Elementen mit Treppe zur Erschließung von je vier Wohnungen
- Neugestaltung der Fassade mit Vorsatzschale aus Holz



Grundriss EG



Ansicht Nordseite mit vorgefertigten Windfängen



Fassadenstudie Südfassade