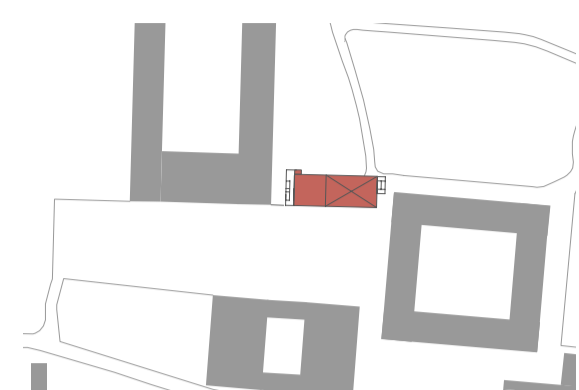


MENSAGEBÄUDE FÜR DAS ERASMUS-GRASSER-GYMNASIUM UND LUDWIGSGYMNASIUM, MÜNCHEN

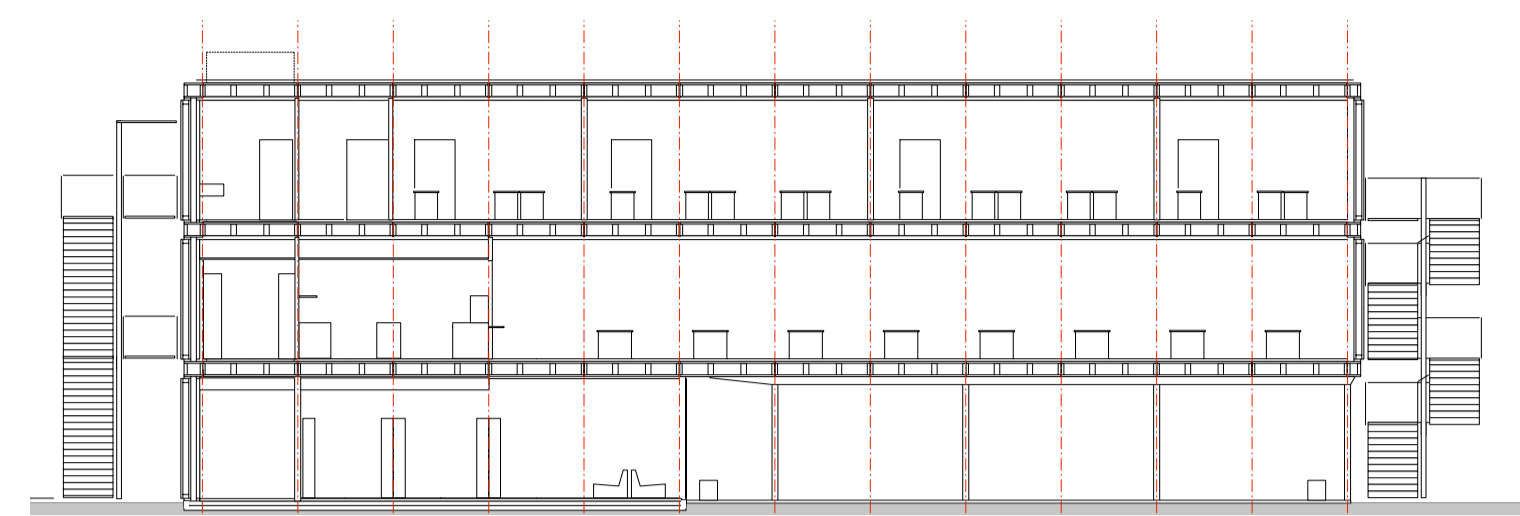


Der Neubau stellt das räumliche Bindeglied zwischen den beiden Gymnasien auf dem Gelände dar.
 Der Pausenhof wird durch das Gebäude an seiner nordöstlichen Ecke gefasst, die Aufständigung und die große Transparenz des Baukörpers lassen jedoch eine enge Beziehung zu dem im Norden liegenden Park zu.

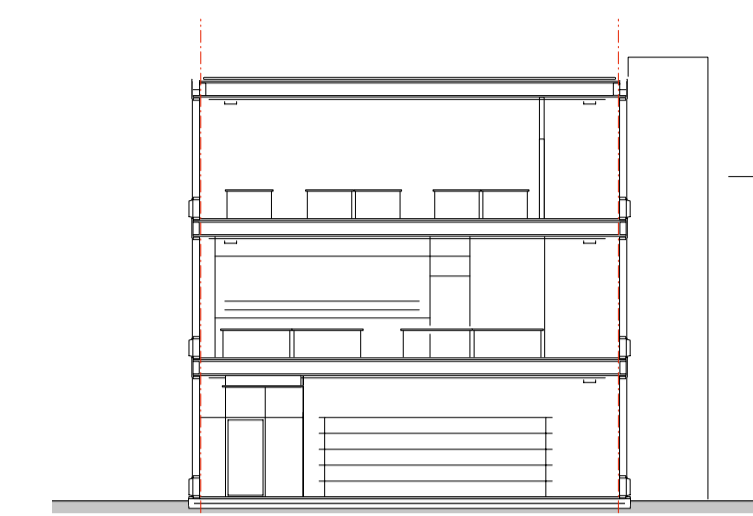
Die Zugänge zum Gebäude sind zum Pausenhof orientiert und von den Haupteingängen der bestehenden Schulen, die beide das Gebäude nutzen, auf kurzem Weg zu erreichen.
 Im Erdgeschoss befindet sich ein Les- und Ruheraum, der sich mit einer großzügig verglasten Fassade zum überdachten Freibereich hin öffnet.
 Die Mensa mit Küchenbereich im 1. Obergeschoss ist über die beiden stirnseitig angeordneten Treppen und einen Aufzug im Westen erreichbar.
 Der Speisesaal erstreckt sich über die gesamte Gebäudetiefe und bietet Ausblick auf den Pausenhof im Süden und den Park im Norden.

Im 2. Obergeschoss befinden sich aufgereiht an einem Nordflur vier Klassenräume sowie die Sanitäranlagen.

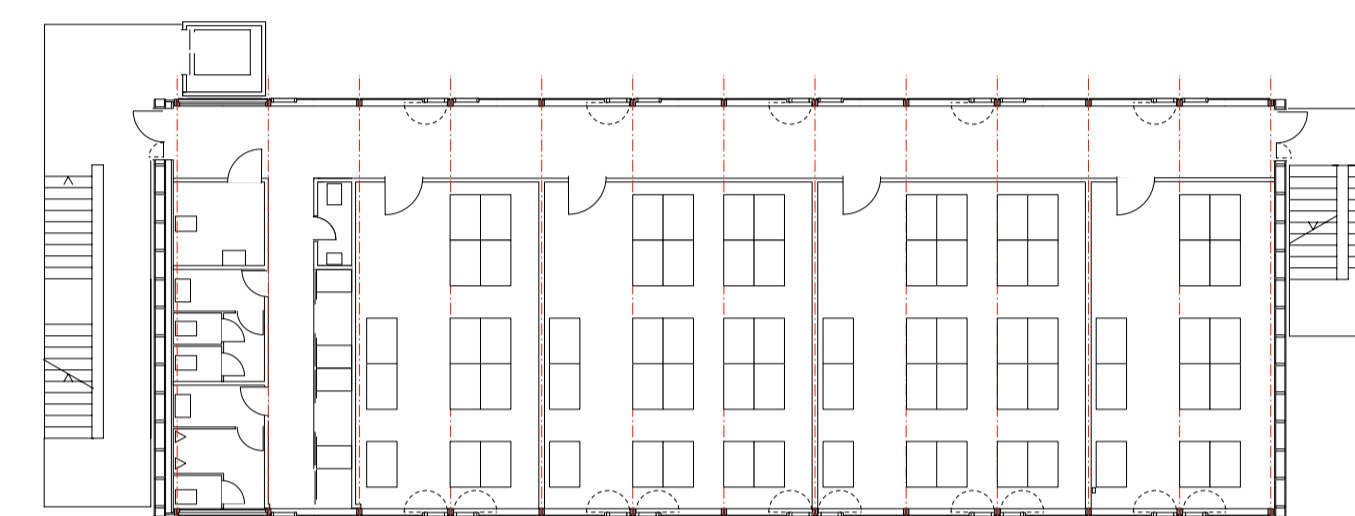
Projektbeteiligte:
 Vorentwurf mit Kontor2
 Tragwerksplanung: Grad - Ingenieurplanungen



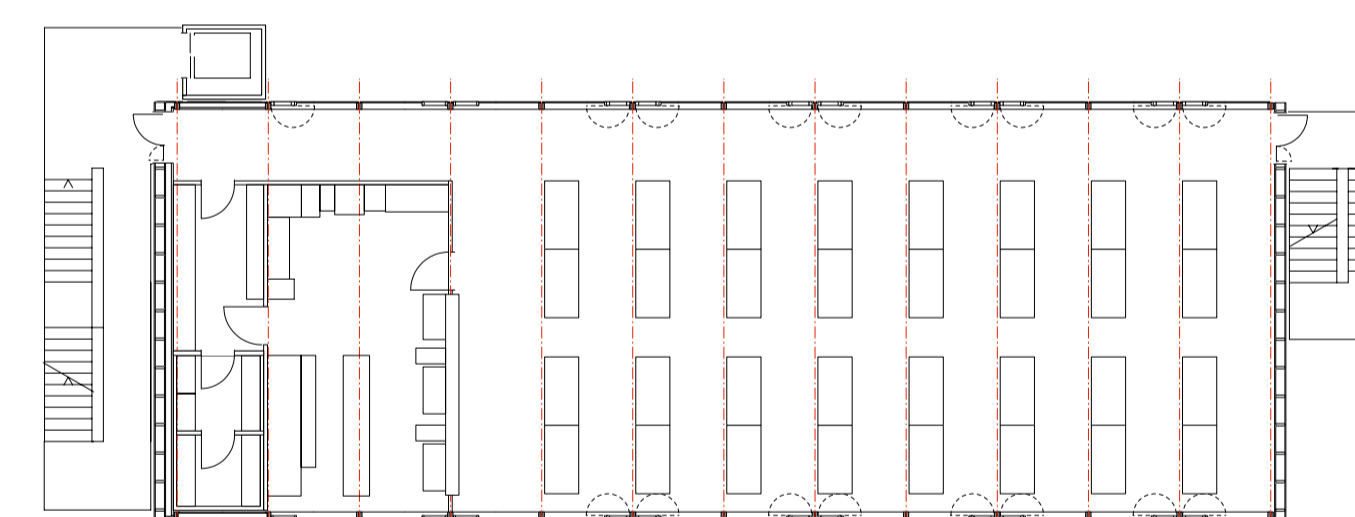
Längsschnitt M: 1/200



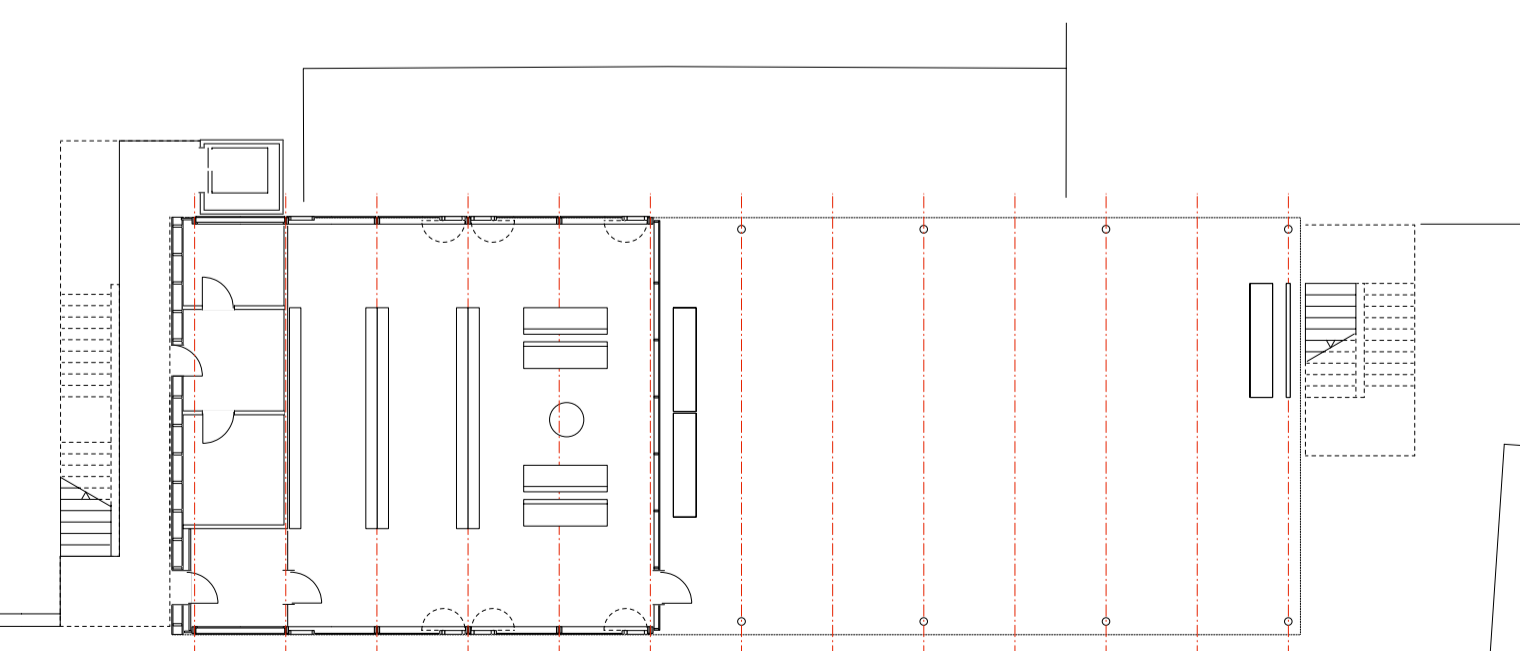
Querschnitt M: 1/200



Grundriss 2. Obergeschoss M: 1/200



Grundriss 1. Obergeschoss M: 1/200



Grundriss Erdgeschoss M: 1/200

