

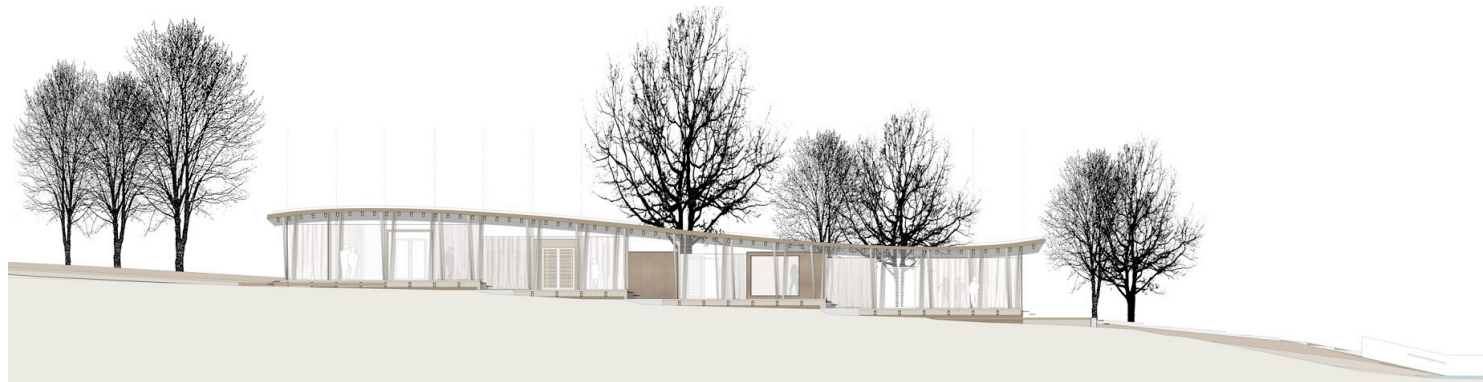
## Wellness-Pavillon / Bad Aibling

Entwurf und Eingabeplanung  
2008 - 2009

In Ergänzung zu einem nahegelegenen Hotel wurde ein Wellness-Pavillon geplant, der sich in leichter Hanglage abwärts entwickelt und seinen Endpunkt in einer Sonnenterrasse mit Badesee findet.

Die Atmosphäre des Innenraums wird bestimmt durch die Holzoberflächen der Tragkonstruktion, Glas und Edelhölzer im Innenausbau. Im gesamten Pavillon verteilt befinden sich Orangen- und Zitronenbäume, die die Stimmung ebenfalls entscheidend prägen.

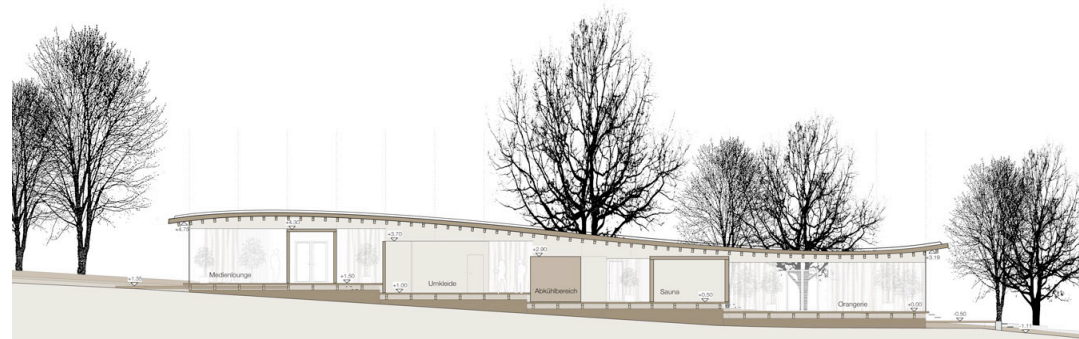
Durch die leichten Fassaden hinter aufgelösten Holzstützen wird von jedem Punkt des Pavillons der Blick auf das Alpenpanorama im Süden freigegeben.



Ansicht Südseite



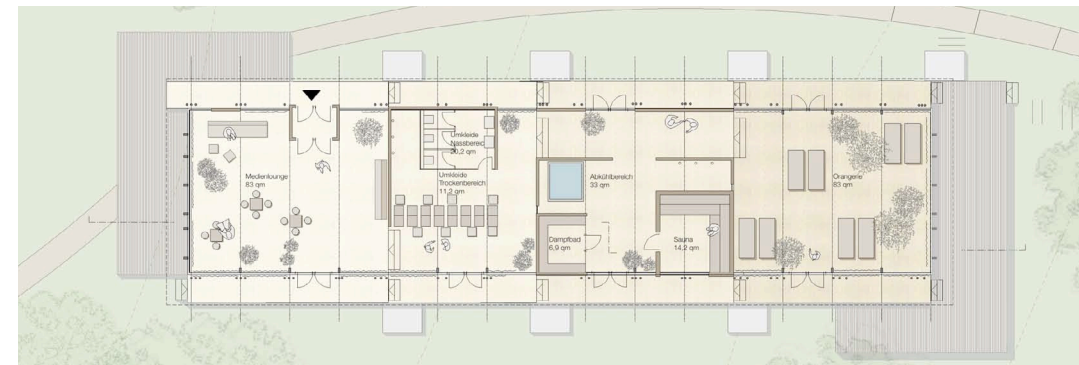
Perspektive Innenraum



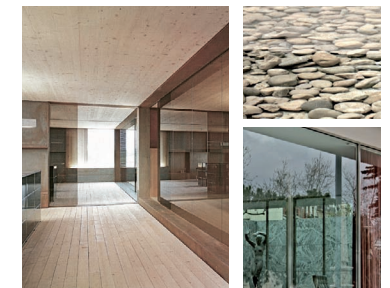
Schnitt



Lageplan



Grundriss



Materialstudie